

Funkcjonalność Wartości Automatycznie Wyluczanych (WAW)

Wartości Automatycznie Wyluczone (WAW) służą do pomocy w wypełnianiu formularzy sprawozdań jednorazowych opublikowanych w Centralnej Aplikacji Statystycznej (CAS). Jeśli konkretna komórka takiego formularza zostanie zdefiniowana w CAS jako WAW, to od momentu publikacji formularza w CAS, system POMOST Std jest w stanie automatycznie pobrać taką WAW i odesłać do CAS automatycznie obliczony wynik. Dzięki temu wartość tej komórki będzie wypełniona (w formie podpowiedzi) podczas wypełniania formularza w CAS.

Formularz

ETAP V z VI - Definiowanie powiązań komórek

Komórki dla formularza o symbolu: DPS-WAW_PS

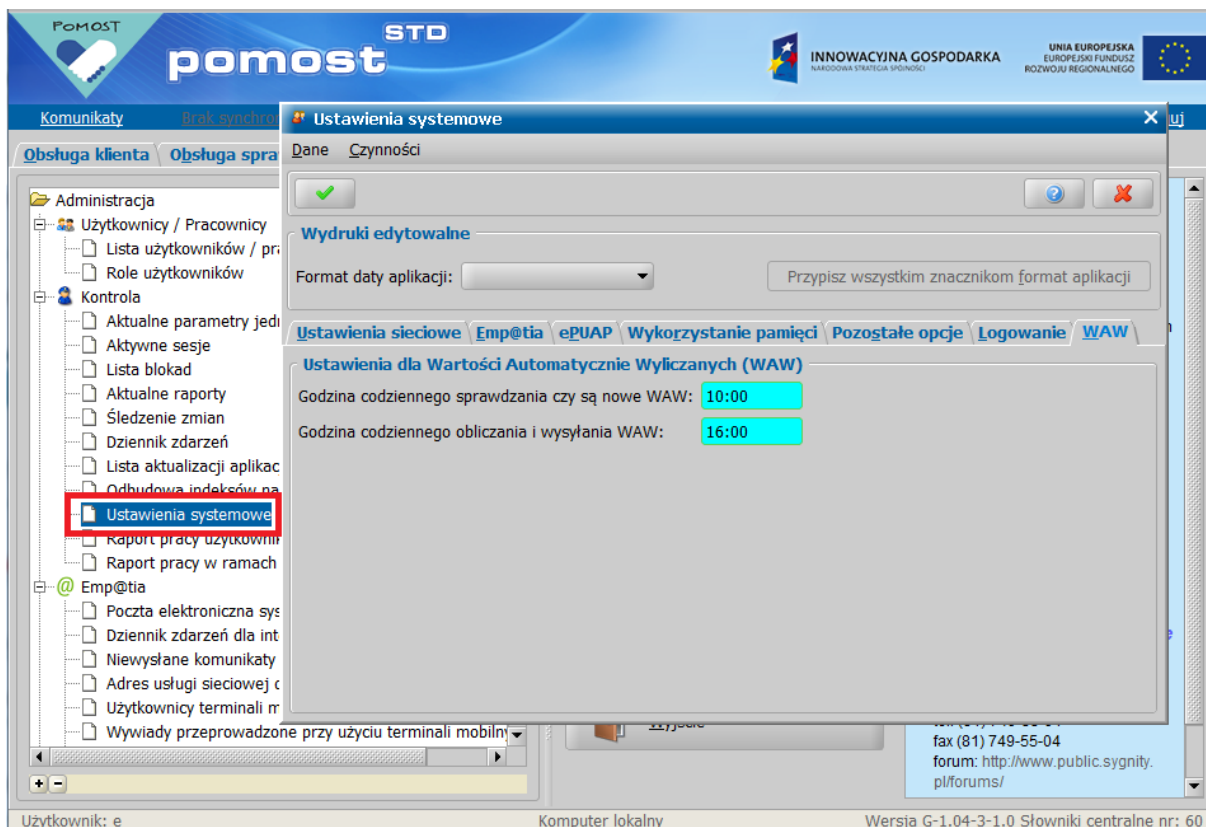
UDZIELONE ŚWIADCZENIA

FORMY POMOCY		LICZBA OSÓB, KTÓRYM PRYZYMANO DECYZJĄ ŚWIADCZENIA	LICZBA ŚWIADCZEŃ	KWOTA ŚWIADCZEŃ w zł	LICZBA RODZIN	LICZBA RODZIN
		1	2	3	4	
RAZEM	1	K1_1_1	X	K1_1_3	K1_1_4	K1_1_5
ZASIŁKI STAŁE - OGÓŁEM	2	K1_2_1			K1_2_4	K1_2_5
Z tego: środki własne	3	X			X	

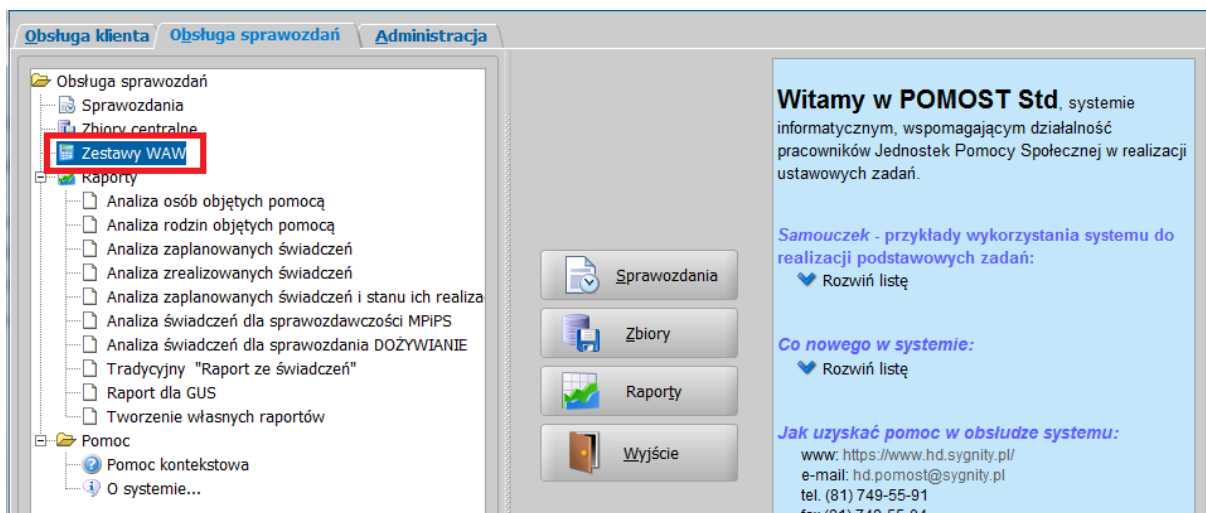
Wyluczana automatycznie przez aplikację dziedziczone
Liczba osób udzielone świadczenia - razem

System POMOST Std wykonuje codziennie o godzinie 10:00 sprawdzenie czy są nowe zestawy WAW, a jeśli tak, to pobiera je automatycznie. Godzinę tę można zmienić w roli Administratora, na oknie „**Ustawienia systemowe**”, na zakładce „WAW”, w informacji „**Godzina codziennego sprawdzania, czy są nowe WAW**”. Wczytane zestawy WAW są automatycznie obliczane i odsyłane do CAS codziennie o godzinie 16:00. Również tę godzinę można zmienić w w/w miejscu, w informacji „**Godzina codziennego obliczania i wysyłania WAW**”.

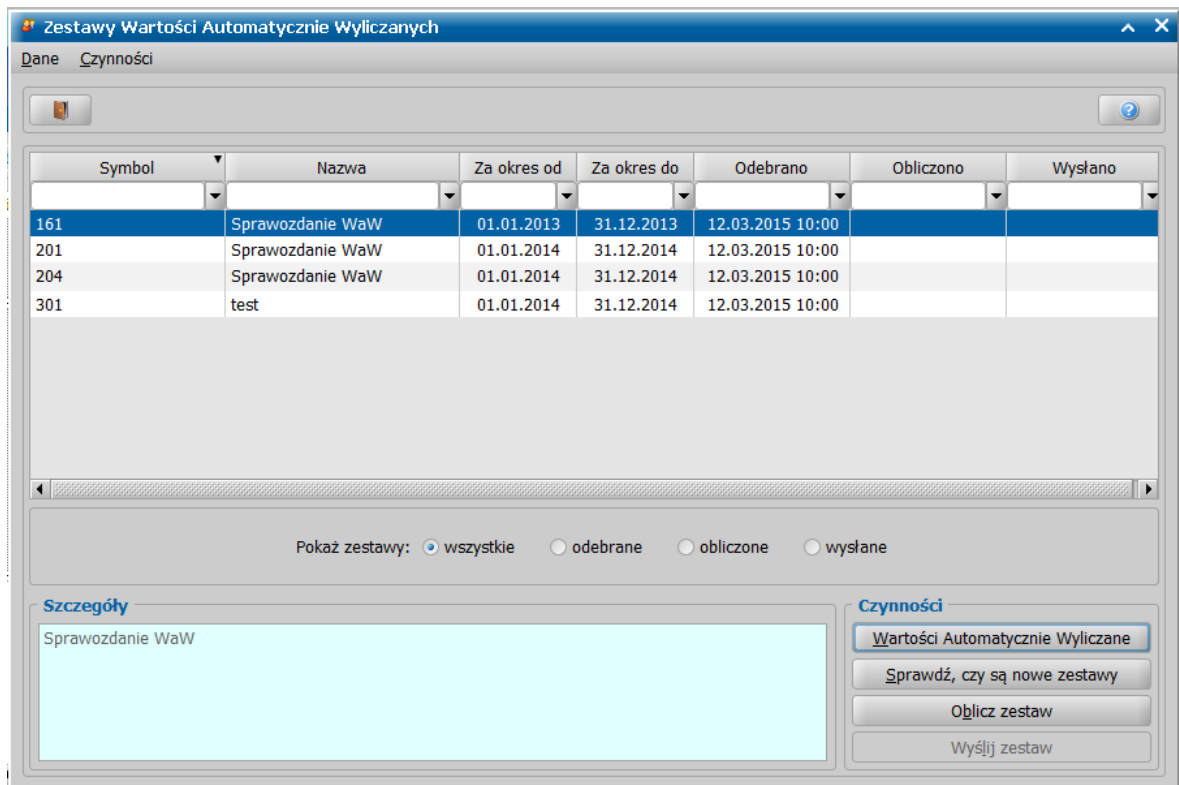
Wskazówka: z uwagi na to, że obliczenie zestawu WAW w przypadku dużych Jednostek może być czynnością obciążającą serwer bazy danych, zaleca się pozostawienie tej godziny poza godzinami największego natężenia pracy Ośrodka.



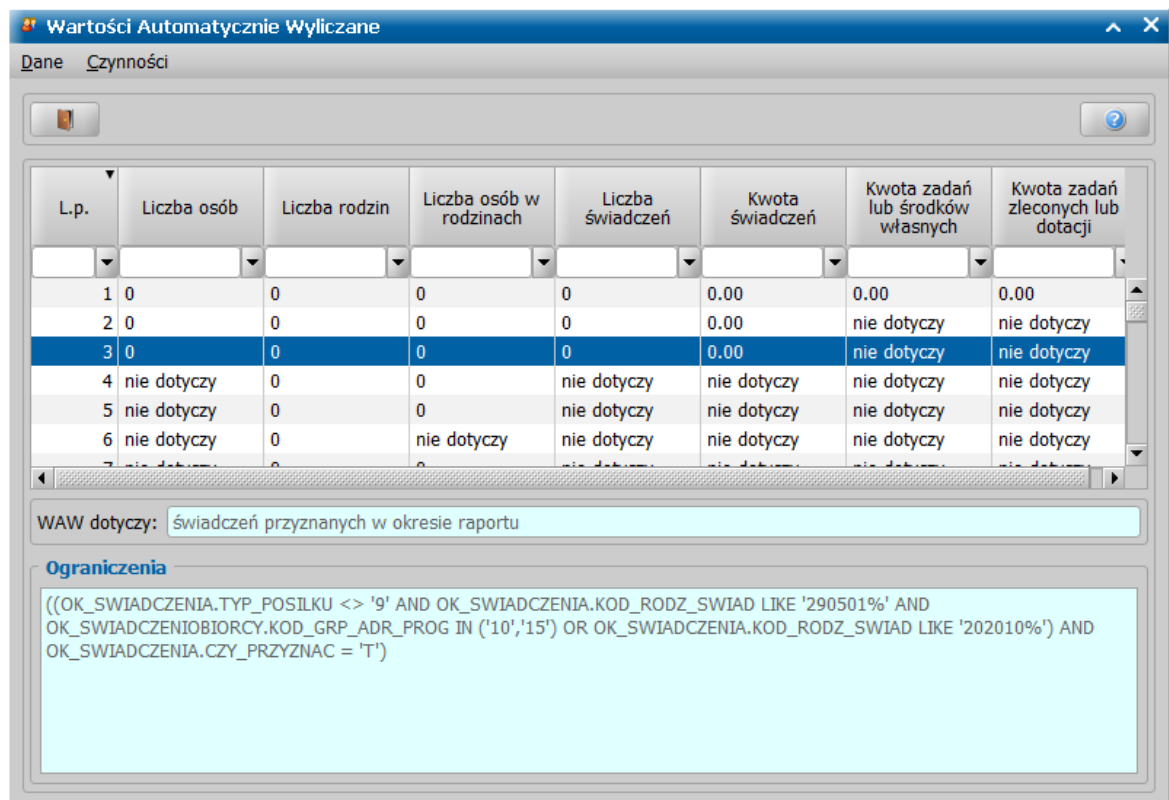
W przypadku kiedy konieczne jest szybsze wypełnienie formularza opublikowanego w CAS, wczytanie, obliczenie i wysłanie zestawu WAW jest możliwe również poza w/w godzinami. Należy wówczas z drzewa funkcji na głównym oknie systemu, w roli **Obsługa Sprawozdań**, wybrać „Zestawy WAW”.



Otworzy się okno „Zestawy Wartości Automatycznie Wyluczanych”, zawierające wykaz wszystkich otrzymanych zestawów. Każdy z zestawów jest scharakteryzowany nazwą oraz opisem, nadanym przez osobę opracowującą formularz jednorazowy w CAS, a także okresem, za który ma być wykonane sprawozdanie. Jeśli potrzebny zestaw jest na liście, lecz nie został jeszcze obliczony, możemy skorzystać z przycisku „**Oblicz zestaw**”, a następnie z przycisku „**Wyślij zestaw**”. Jeśli potrzebnego zestawu nie ma, przed skorzystaniem z w/w przycisków należy użyć przycisku „**Sprawdź, czy są nowe zestawy**”.



Pod przyciskiem „**Wartości Automatycznie Wyluczane**” można przeglądać, jakie WAW wchodzi w skład konkretnego zestawu. Jeśli zestaw WAW zostały już obliczone, w kolumnach dotyczących liczb osób, rodzin, osób w rodzinach oraz liczb i kwot świadczeń, znajdują się wyniki. Wartości „nie dotyczy” w kolumnach, oznaczają że osoba opracowująca formularz nie przewidziała wyluczenia tego wskaźnika w WAW.



Zgodnie z definicją wartości i ograniczeń WAW, zawartą w Opisie systemu dla pomocy społecznej, pod linkiem <http://empatia.mpips.gov.pl/web/piu/dla-przedsiębiorcow/systemy/ps> w załączniku nr 11 – „Definicje wartości i ograniczeń WAW, dla WAW dotyczących przyznanych świadczeń, wszystkie wskaźniki (tj. liczby osób, rodzin, osób w rodzinach oraz liczby i kwoty świadczeń) są wyliczane zgodnie z zasadami w objaśnieniach MPiPS do sprawozdawczości. Oznacza to w szczególności, że wyliczone kwoty świadczeń **nie** muszą się zgadzać z wykonaniem księgowym oraz że są uwzględniane tylko te świadczenia, które są wykazywane w sprawozdawczości resortowej.